



Studierendenbefragung 2006

Die Studierendenbefragung 2006 fand am Ende des Sommersemesters 2006 statt. Es handelt sich hierbei um die Wiederholung einer Untersuchung aus dem WS 2003/2004. Diese wiederum basierte auf einer Befragung der Universität des Saarlandes WS 2002/2003.

Der Fragebogen der Universität wurde in einigen Punkten an die speziellen Verhältnisse des SWI angepasst.

Die Befragung wurde als Onlinebefragung durchgeführt. Hierzu wurde der Fragebogen im kostenlosen Datenbanksystem Baseportal eingegeben. Die Studierenden wurde am Ende des SS 2006 mehrfach über das virtuelle Lehr- und Informationssystem ViLi aufgefordert an der Untersuchung teilzunehmen. Der Fragebogen war und ist unter der URL

http://www.baseportal.de/cgi-bin/baseportal.pl?htx=/olaf_karthein/SWI/Studierendenbefragung

abrufbar. Die Daten wurden zu Beginn des WS 2006/2007 aus Baseportal exportiert. Der Aufwand bei der Durchführung der Befragung und Datenerfassung war minimal.

Zum Zeitpunkt der Befragung studierten am SWI xxx Studenten. An der Befragung nahmen 388 Studierende teil. Dies entspricht einem Anteil von yy Prozent.

1 Angaben zur Stichprobe

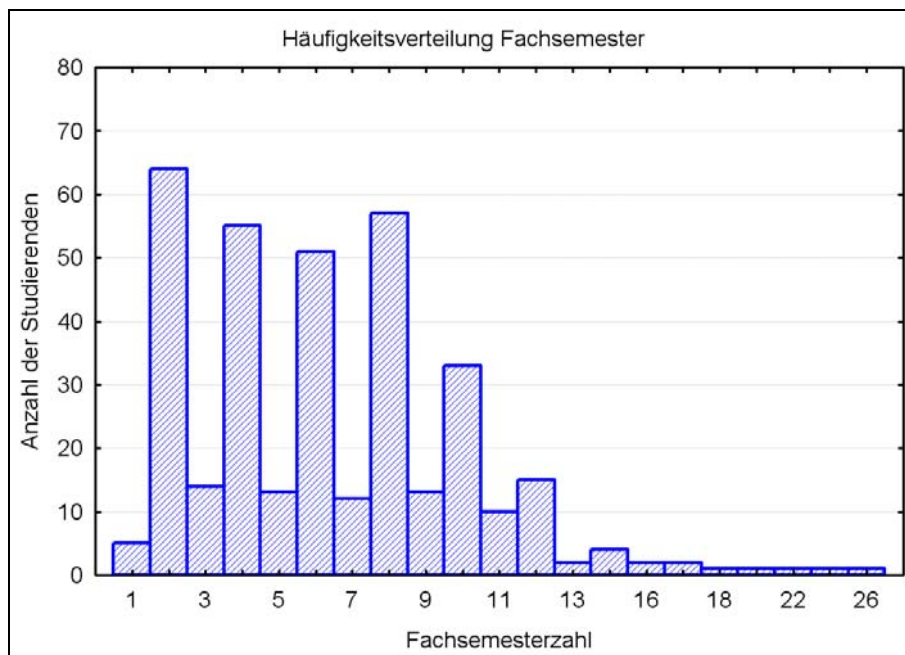
Teilnehmerzahl an der Untersuchung

Staatsexamen (n=148)		Diplom (n=219)		Magister (n=11)	
Frauen (n=43)	Männer (n=105)	Frauen (n=66)	Männer (n=153)	Frauen (n=6)	Männer (n=5)
11,4 %	27,8 %	17,5 %	40,5 %	1,6 %	1,3%

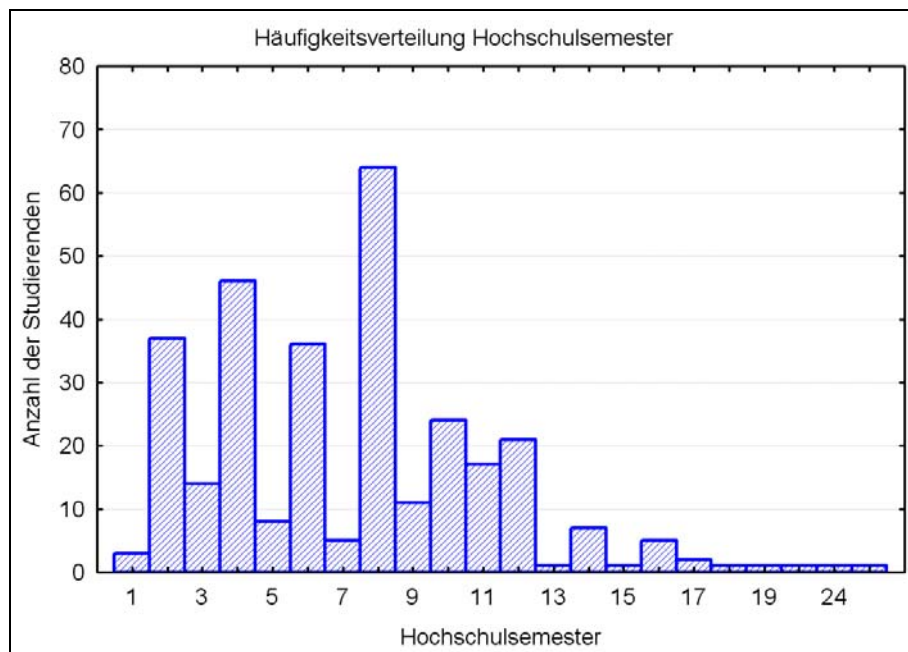
Lebensalter

Staatsexamen (n=146)		Diplom (n=202)		Magister (n=11)	
Frauen (n=42)	Männer (n=104)	Frauen (n=66)	Männer (n=136)	Frauen (n=6)	Männer (n=5)
23,0 ± 2,5	24,7 ± 2	23,9 ± 2,2	24,9 ± 3,6	23,5 ± 2,5	22,2 ± 1,8

Fachsemesterzahl



Hochschulsemester



Wie wichtig waren Ihnen zu Beginn des Studiums folgende Aspekte? (Angaben in Prozent)

	wichtig	eher wichtig	eher unwichtig	unwichtig	weiß nicht
in Saarbrücken zu studieren	34,3	22,7	21,7	10,8	10,5
Sport zu studieren	82,7	7,0	1,0	0,5	8,8

2 Beratungsangebote

Welche Beratungsmöglichkeiten haben Sie vor Beginn Ihres Studiums genutzt? (Angaben in Prozent)

	%
Zentrale Studienberatung	37
Fachspezifische Studienberatung	17
Tag der offenen Tür	10
Schülerinfotag	7
Schnupperstudium	1
Schüleruni	3
Internet	67
Infomaterial	46

3 Arbeitsaufwand

Welchen Stundenaufwand widmen Sie den folgenden Aspekten pro Woche? (Angaben in Prozent)

	1 - 4 h	4 - 8 h	8 - 12 h	> 12 h	weiß nicht
Lehrveranstaltungen	7,7	13,9	20,6	42	15,7
Vor- und Nachbereitung	33,5	32,7	12,6	3,1	18,3
Berufliche Tätigkeiten	16,5	16,5	20,6	24,7	21,6

4 Generelle Beurteilung der Lehrveranstaltung in der Sportwissenschaft

Wie beurteilen Sie die von Ihnen besuchten Veranstaltungen in Sportwissenschaft? (Angaben in Prozent)

	trifft zu	trifft eher zu	trifft eher nicht zu	trifft nicht zu	weiß nicht
Guter Überblick	28,1	44,6	12,6	2,1	12,6
Klar erkennbare Struktur	24,7	38,4	20,9	4,4	11,6
Angemessene Teilnehmerzahl	53,6	25,5	7,7	2,1	11,1
Möglichkeiten zur aktiven Mitarbeit	47,2	32,5	7,0	0,8	12,6
Verständliche Darstellung komplexer Sachverhalte	16,8	50,3	16,2	2,3	14,4
Transparente Lehranforderungen	13,9	38,7	20,9	8,2	18,3

5 Gewichtung bestimmter Lehrveranstaltungstypen

Sollen bestimmte Lehr-/Lernformen ein stärkeres, gleiches oder geringeres Gewicht in Sportwissenschaft erhalten? (Angaben in Prozent)

	stärker	gleichbleibend	geringer	weiß nicht
Vorlesungen	16,2	63,7	7,0	12,9
Seminare	0,5	58,5	9,3	12,6
Praktika	42,3	37,4	4,6	15,2
Exkursionen	34,3	41,8	6,4	16,5
Onlineseminare	41,0	29,1	0,8	20,3
Übungen	41,2	34,8	2,3	21,6
Tutorien	35,1	39,4	4,6	20,4
Grundkurse	10,8	61,1	12,4	15,5
Schwerpunktfächer	21,9	55,9	18,3	19,3
Gruppenarbeiten	26,8	46,1	9,3	17,5
Blockveranstaltungen	30,4	34,3	9,5	25,2
Referate	9,8	53,1	23,2	13,6
Klausuren	5,7	55,7	23,4	14,9
Selbststudium	18,8	53,3	4,6	23,2

6 Verhältnis Studierende – Lehrende

Wie nehmen Sie das Verhältnis zwischen Studierenden und Lehrenden in Sportwissenschaft wahr? (Angaben in Prozent)

	gut	eher gut	eher schlecht	schlecht	weiß nicht
Sprechstundenzeiten	18,8	36,6	22,4	6,4	15,6
Sonstige Gespräche	28,6	34,0	18,0	5,9	13,3
Fachlicher Austausch	22,1	41,5	10,6	2,6	22,9
Gespräche am Rande	26,3	38,9	16,2	1,8	16,7
Atmosphäre	41,5	39,2	5,9	0,3	13,1
Soziale Kontakte	49,5	25,8	11,3	2,6	19,7

7 Beratung durch Lehrende

Wie intensiv war die Beratung durch Lehrende in Sportwissenschaft hinsichtlich folgender Aspekte? (Angaben in Prozent)

	intensiv	eher intensiv	eher nicht intensiv	nicht intensiv	weiß nicht
Studienplanung/-aufbau	5,2	14,9	44,6	19,6	20,7
Vermittlung persönlicher Erfahrungswerte	4,6	24,5	41,0	12,6	17,2
Hinweise zu wichtiger Literatur	19,6	44,8	19,3	3,1	13,1
Besprechung erbrachter Leistungen	4,4	22,3	43,6	15,7	14,1
Prüfungsvorbereitung	7,2	37,6	33,8	5,9	15,4

8 Fachspezifische Infrastruktur des SWI

Wie schätzen Sie die fachspezifische Infrastruktur in Sportwissenschaft ein? (Angaben in Prozent)

	nicht nötig	gut	eher gut	eher schlecht	schlecht	weiß nicht
Institutsbibliothek	0	58,8	21,1	5,4	1,8	12,9
CIP-Pool	5,2	14,9	12,1	11,3	6,4	50,0
ViLi	0,2	75,0	11,3	1,3	0,2	11,4
Kopiermöglichkeiten	0,2	45,6	26,0	12,1	3,3	12,6
Fachschaft	1,3	37,1	26,8	8,0	1,5	31,2
Sportanlagen	0,2	77,3	9,8	1,3	0,2	11,0
Seminarräume	0	75,0	11,6	1	0	12,4

9 Behandlung von Frauen

Gibt es in Ihrem Studium Situationen, in denen Sie den Eindruck haben, das Frauen anders behandelt werden als Männer? (Angaben in Prozent)

	trifft zu	trifft eher zu	trifft eher nicht zu	trifft nicht zu	weiß nicht
Unterschiedliche Berücksichtigung fachlicher Interessen von Frauen	8,8	11,3	23,7	26,8	30,4
Lehrende reagieren abweisend auf Frauen	1,5	3,6	27,8	50,3	16,7
Unterschiedliche Behandlung von Männern und Frauen	14,7	16,5	26,0	24,2	18,5
Höhere Leistungsanforderungen an Frauen	1,8	5,4	25,3	50,0	17,5

Aus der Sicht der Frauen (Angaben in Prozent)

	trifft zu	trifft eher zu	trifft eher nicht zu	trifft nicht zu	weiß nicht
Unterschiedliche Berücksichtigung fachlicher Interessen von Frauen	3,4	6,0	38,5	47,0	5,3
Lehrende reagieren abweisend auf Frauen	6,8	13,7	29,1	30,8	19,6
Unterschiedliche Behandlung von Männern und Frauen	3,4	6,0	38,5	47,0	5,1
Höhere Leistungsanforderungen an Frauen	16,2	17,1	29,9	28,2	8,5

10 Wiederwahl Sportwissenschaft an der UdS

Würden Sie Sportwissenschaft bzw die UdS noch einmal wählen? (Angaben in Prozent)

	ja	eher ja	eher nein	nein	weiß nicht
Sportwissenschaft	63,1	17,5	3,9	4,1	11,3
UdS	48,2	23,2	10,6	4,9	13,1